



#03



## Qualität

Um den Erfolg der Marke „WINI. Mein Büro.“ sicherzustellen, hat der Qualitätswettbewerb bei WINI Vorrang vor dem Preiswettbewerb. WINI Qualität umfasst die hochwertige Materialität und die durchdachte Funktionalität unserer Produkte ebenso wie die ergonomische Qualität und die ökologische Qualität. Über das integrierte Qualitätsmanagement-System nach DIN ISO 9001 hat WINI klare Ziele für die Bereiche Entwicklung, Produktion, Verkauf, Beratung, Versandabwicklung und Transport festgeschrieben, die in jährlichen Audits geprüft und zertifiziert werden. Kontinuierlich verbesserte Ergebnisse führen heute zu transparenten und effizienten Prozessen innerhalb des Unternehmens – nachweisbar für unsere Kunden und Partner.

## Umwelt

Heute und in Zukunft: Eine seiner wichtigsten Verantwortungen sieht WINI in der nachhaltigen und ressourcenschonenden Konzeption von Produkten und Arbeitsabläufen. Daher ist die Umweltpolitik integraler Bestandteil unserer Unternehmenspolitik. Das von uns praktizierte Umweltmanagementsystem basiert auf den Anforderungen der DIN EN ISO 14001 sowie dem europäischen Öko-Audit EMAS III und verfolgt das Ziel, die Auswirkungen all unserer Tätigkeiten mit Blick auf die Umwelt konsequent und kontinuierlich zu überprüfen und zu verbessern. Alle Handlungen innerhalb des Unternehmens sind auf die geltenden Gesetze und Verordnungen ausgerichtet und in den Umweltrichtlinien des Umweltmanagementsystems festgehalten. Jährliche Audits dienen u.a. dazu, Rohstoffe einzusparen, den Energieverbrauch zu optimieren und Abfallmengen zu reduzieren.

## Design

Als Stiftungsmitglied im Rat für Formgebung ist sich WINI auch der Verantwortung für eine hochwertige Produktgestaltung bewusst. WINI Design ist konsequent zeitlos, klar und funktional. Dabei sind es oft Details, die den Systemmöbeln von WINI ihren individuellen und markanten Charakter geben. In der Produktentwicklung arbeitet das WINI WerksDesign-Team gemeinsam mit Konstrukteuren, externen Experten, Lieferanten und erfahrenen Musterbauern aus der WINI Produktion an der Umsetzung der übergeordneten Ideen. Unter der Maxime „Größtmögliche Funktionalität bei reduzierter Formensprache“ entstehen so Möbel für nachhaltige, flexible und langlebige Einrichtungslösungen. Neben der Auszeichnung mit dem German Design Award, dem Red Dot Award und dem iF Design Award zeugen viele weitere nationale und internationale Designpreise für die anerkannt hohe Gestaltungsqualität der WINI Produkte.



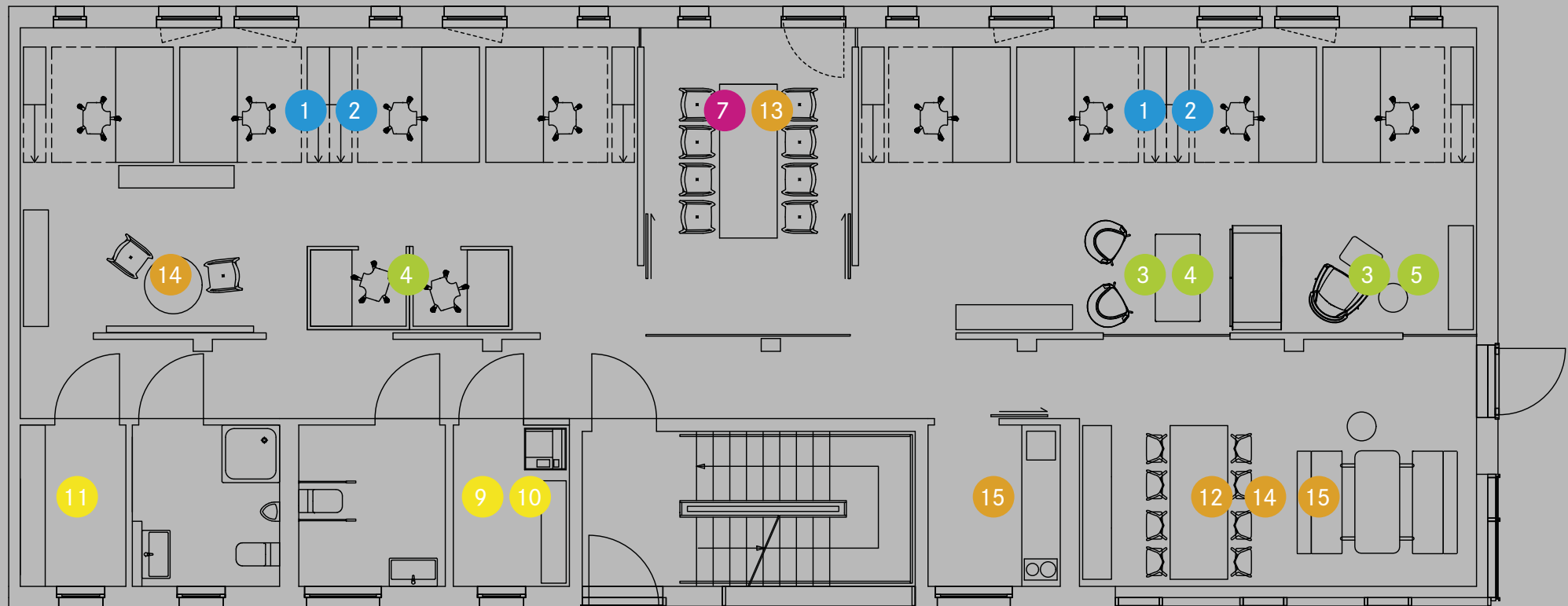
## roomarts – arbeiten.leben.wohnen/Ingolstadt

150 m<sup>2</sup> Bürofläche, 10 Arbeitsplätze + 18 alternative Arbeitsplatzangebote  
WINEA PRO, WINEA MAXX, WINEA SINUS, CONTAINER, TAVONA sowie  
TRYST, HIVE, CUBBI, CENTRO und MAE by Connection

Im April 2015 bezog das inhabergeführte Planungsbüro roomarts – arbeiten.leben.wohnen seine neuen Räume in Ingolstadt. Auf einer Fläche von 150 m<sup>2</sup> realisierten die Innenarchitekten auf Basis einer Tätigkeitsanalyse nach dem MEIN BÜRO PRINZIP von WINI ein modernes, funktionales Gesamtkonzept für eine offene, designorientierte Arbeitswelt, die farbenfrohe Akzente setzt. Für die Mitarbeiter stehen heute acht fest zugeordnete ergonomische Steh-Sitz-Arbeitsplätze, zwei temporäre Arbeitsplätze, ein Besprechungs-/Projektraum sowie insgesamt 23 weitere alternative Arbeitsplatzangebote inklusive Rückzugsbereiche zur Verfügung, die je nach Aufgabenstellung individuell genutzt werden: vom Entrée-Bereich mit Diner und Bistro-Stehstisch über eine wohnliche Mittelzone bis hin zur akustisch und visuell abgeschirmten „Office-Box“.

Sämtliche, zum Teil nur ausschnitthaft abgebildeten Grundrisse wurden als individuelle Einrichtungslösungen von Architekten oder Fachplanern gezeichnet. Die von WINI nachträglich eingefügten farbigen und numerischen Kennzeichnungen markieren die unterschiedlichen Bürozonon sowie die untergeordneten Funktionsbereiche (ausklappbare Legende siehe S. 51).

Objektfotos: Karl Huber Fotodesign

















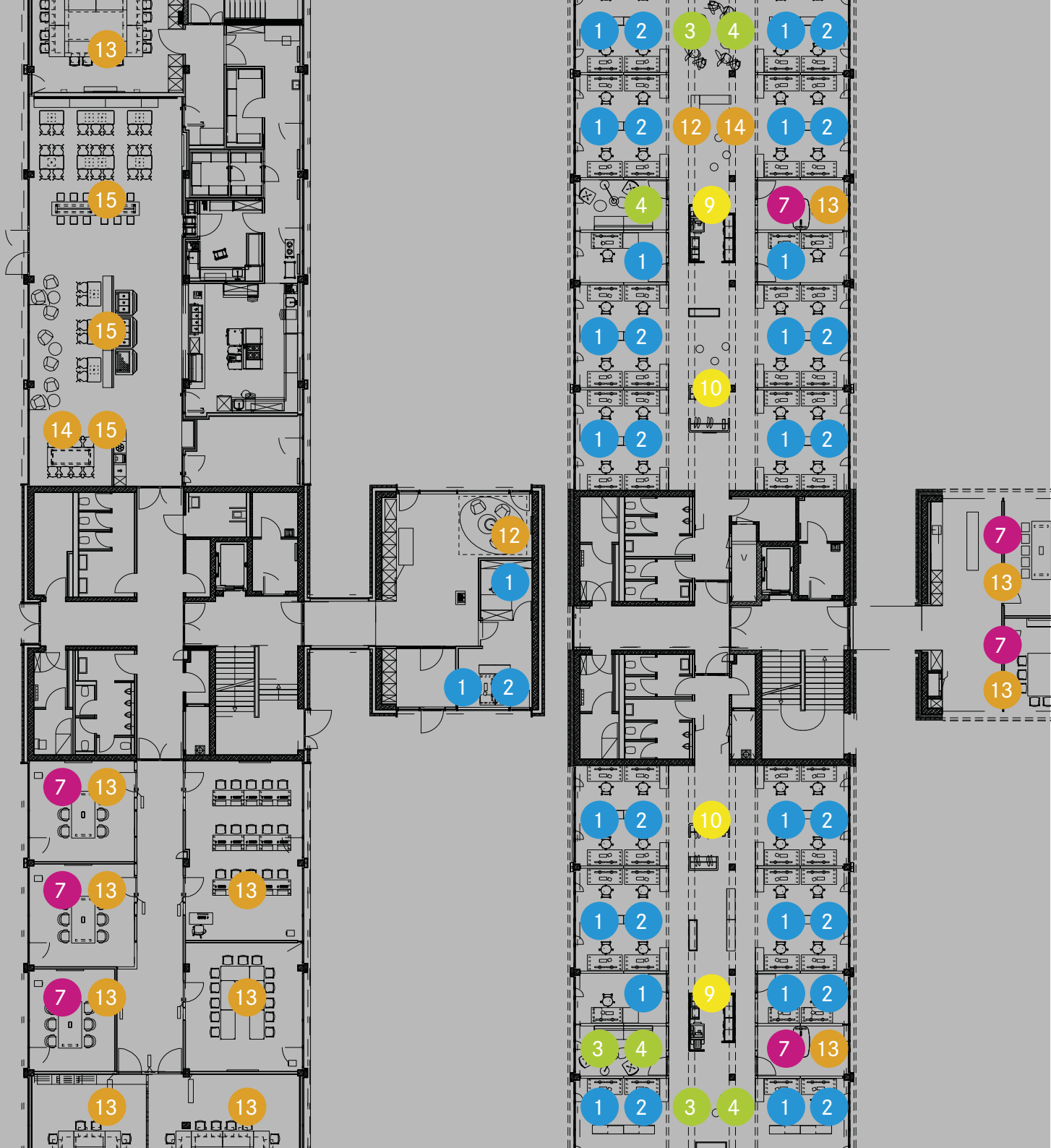


# Diamant Software GmbH & Co. KG/ Bielefeld

2.500 m<sup>2</sup> Bürofläche, 160 Arbeitsplätze  
WINEA ECO, WINEA MAXX

Im Dezember 2015 bezogen die knapp 160 Mitarbeiter der Diamant Software GmbH ihre neue, vom Bielefelder Architekturbüro bhp Brühner-Hüttemann Pasch geplante, viergeschossige Firmenzentrale am Stadtring in Bielefeld-Brackwede. In Kooperation mit den Büroplanern von Congena aus München entstand ein Gebäudekonzept für ein modernes, motivierendes, gesundes und nachhaltiges Arbeitsumfeld mit Fitness- und Mehrzweckräumen, einer Vollküche, in der täglich frisch gekocht wird, und einer kommunikativen Bürowelt. Die drei lichtdurchfluteten Büroetagen sind farblich unterschiedlich gestaltet. In den offenen Strukturen ist jedem Mitarbeiter ein ergonomisch höhenverstellbarer Schreibtisch zugeordnet. Zwischen den Arbeitsplätzen bieten wechselseitig nutzbare Sideboards – z.T. mit aufgesetzten Pflanzkübeln – ausreichend Stauraum, aber auch visuelle und akustische Abschirmung. Entlang der Gangzonen finden sich individuell gestaltete Rückzugsräume für konzentriertes Arbeiten, kleine Café-Bars und Treffpunkte mit einladenden Sitzmöbeln sowie zentrale Service- und Technikpoints. Licht, Luft, Heizung, Wärme lassen sich in den Büroetagen individuell per Smartphone regeln. Alles in allem: eine Arbeitswelt, die Begegnung, Kommunikation und Austausch ebenso fördert wie ein motiviertes, gesundes und effizientes Arbeiten.

Objektfotos: Diamant Software



















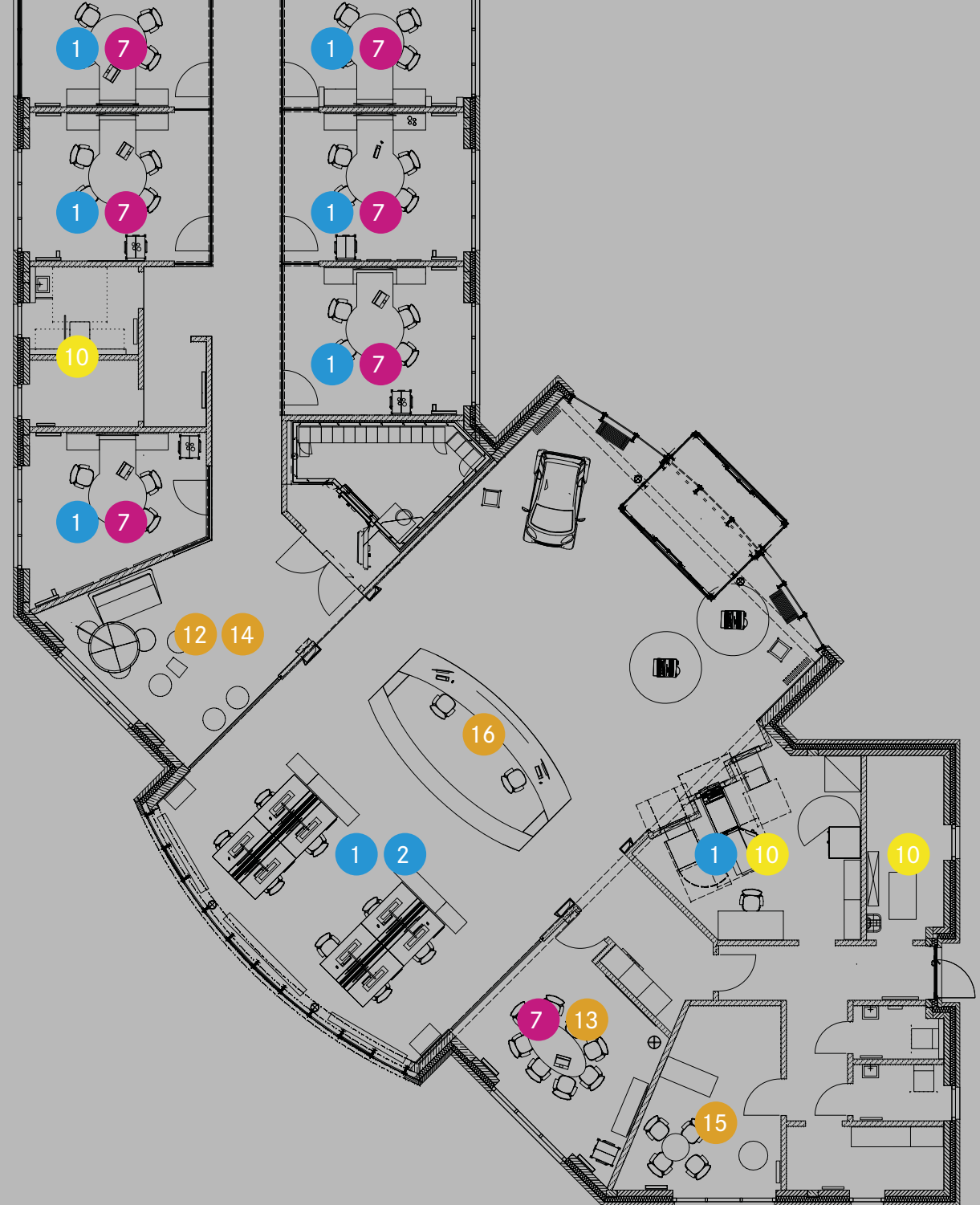
# Volksbank-Raiffeisenbank im Kreis Rendsburg eG/Osterrönfeld

408 m<sup>2</sup> Bürofläche, 14 Arbeitsplätze

WINEA PRO, WINEA ECO, WINEA MAXX, WINEA SINUS, TAVONA, CONTAINER

Im September 2015 eröffnete die Volksbank-Raiffeisenbank im Kreis Rendsburg die neue Geschäftsstelle in Osterrönfeld. Der vom Rendsburger Architekturbüro WDK geplante Filial-Neubau bietet Platz für einen großzügigen Schalterbereich mit acht Back Office-Teamarbeitsplätzen, sechs individuell ausgestattete Beraterbüros, einen Besprechungsraum und eine Mitarbeiter-Cafeteria. Die gläserne Architektur mit bodentiefen Fenstern, transluzenten Glastrennwänden im Inneren und einer prozessoptimierten Einrichtung im „Volksbank-Look“ schafft unvermittelt das Gefühl von Kundennähe und bietet dabei ideale Raumstrukturen für Kommunikation einerseits und die nötige Diskretion andererseits.

Objektfotos: © WINI/Karl Huber Fotodesign















# Maersk Deutschland A/S & Co. KG/Hamburg

4.000 m<sup>2</sup> Bürofläche, 350 Arbeitsplätze

WINEA ECO, WINEA SINUS, WINEA MAXX, CONTAINER

Nach den Einrichtungsplänen der Office Group München möblierte WINI Ende 2015 die neuen Büros der deutschen Hauptniederlassung der dänischen MEARSK LINE, der weltweit größten Containerschiff-Reederei, im Hamburger Ericus Contor. Auf zweieinhalb Etagen des markanten Gebäudes in der Hamburger Hafencity arbeiten die knapp 350 Maersk-Mitarbeiter heute in einer ergonomisch und akustisch optimierten offenen Bürolandschaft an motorisch höhenverstellbaren Einzel- und Duo-Arbeitsplätzen. Weiß, hellgrau und das markante Maersk-Blau prägen das freundlich-helle Gesamtbild des Büros. Für ein konzentriertes Arbeiten und die optimale Schallschirmung auf der weitläufigen Bürofläche sorgen schallschirmende Tischpaneele an den Schreibtischen sowie Stauraumelemente mit akustisch wirksamer Rückwand.

Objektfotos: © WINI/Karl Huber Fotodesign





















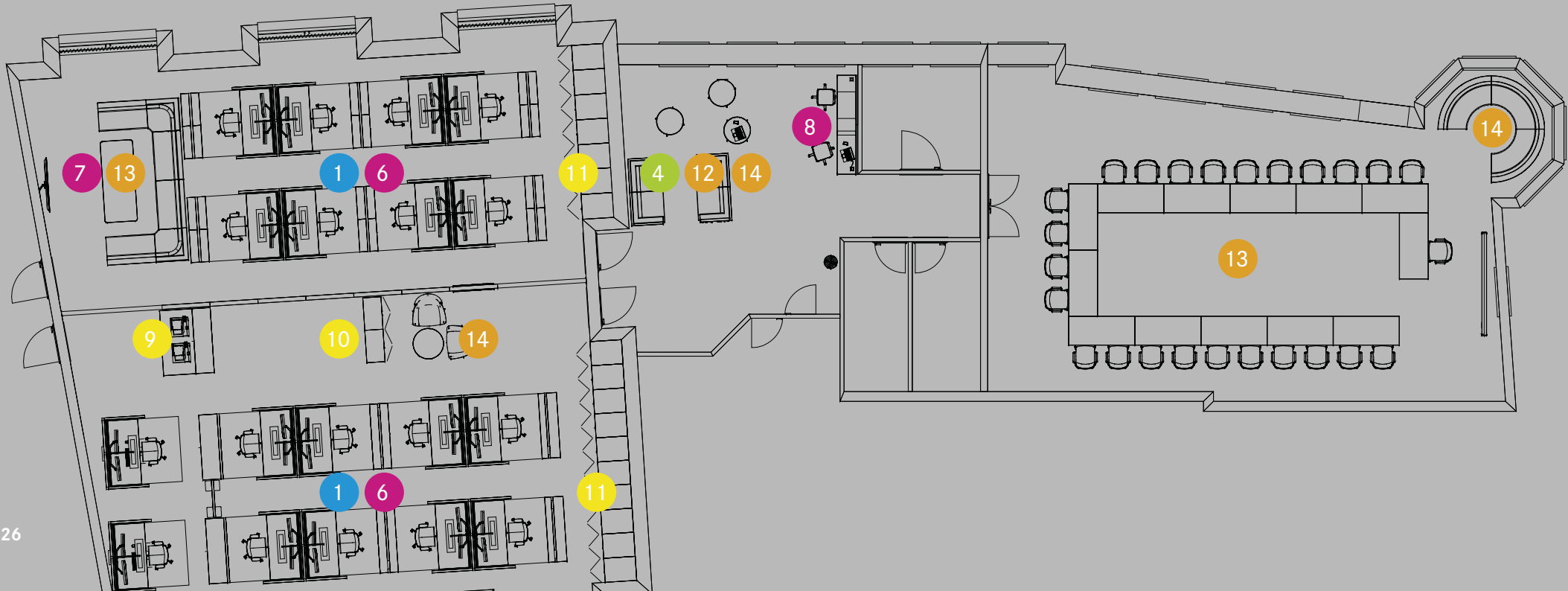
# Sparkasse Hameln Weserbergland/Hameln

180 m<sup>2</sup> Bürofläche, 18 Arbeitsplätze

WINEA PRO, WINEA MAXX, WINEA SINUS, TAVONA, TWISTER  
sowie HIVE und MAE by Connection

Für die neue Geschäftsstelle der „Heimatsparkasse“, die ihre Kunden in erster Linie via Online-Medien betreut, entwickelte WINI auf Basis des MEIN BÜRO PRINZIPs ein individuelles Einrichtungskonzept, das speziell auf die „multimediale“ Arbeitsweise der Service-Mitarbeiter abgestimmt wurde und ideale Bedingungen in Sachen Ergonomie, Schallschutz, Beleuchtung und Raumklima vorhält. Nach einer detaillierten Tätigkeitsanalyse entstand in den ehemaligen Konferenzräumen im Dachgeschoss der Hamelner Sparkasse eine offene Bürofläche, die durch schallschirmende Trennwände und Schrankelemente mit schallabsorbierenden Rückwänden so strukturiert wurde, dass die Service-Mitarbeiter konzentriert ihrer täglichen Kommunikation mit den Kunden nachgehen können. Heute telefonieren und chatten die Berater an motorisch höhenverstellbaren Schreibtischen in gut geschützten „Kojen“, umgeben von schallschirmenden Akustikwänden – im Rücken ein Akustikpaneel, individuell bedruckt mit einer Gebäudeansicht der Sparkasse als lebendigen Hintergrund für den Kunden-Chat. Für informelle, spontane Gespräche mit den Kollegen dienen zentrale kleine Treffpunkt-Inseln mit Sesseln, Ablagetisch und Personal-Schließfächern. Für Teambesprechungen, Schulungen und Präsentationen wurden Bereiche mit Loungemöbeln und mobilen „TWISTER“-Klapptischen eingerichtet.

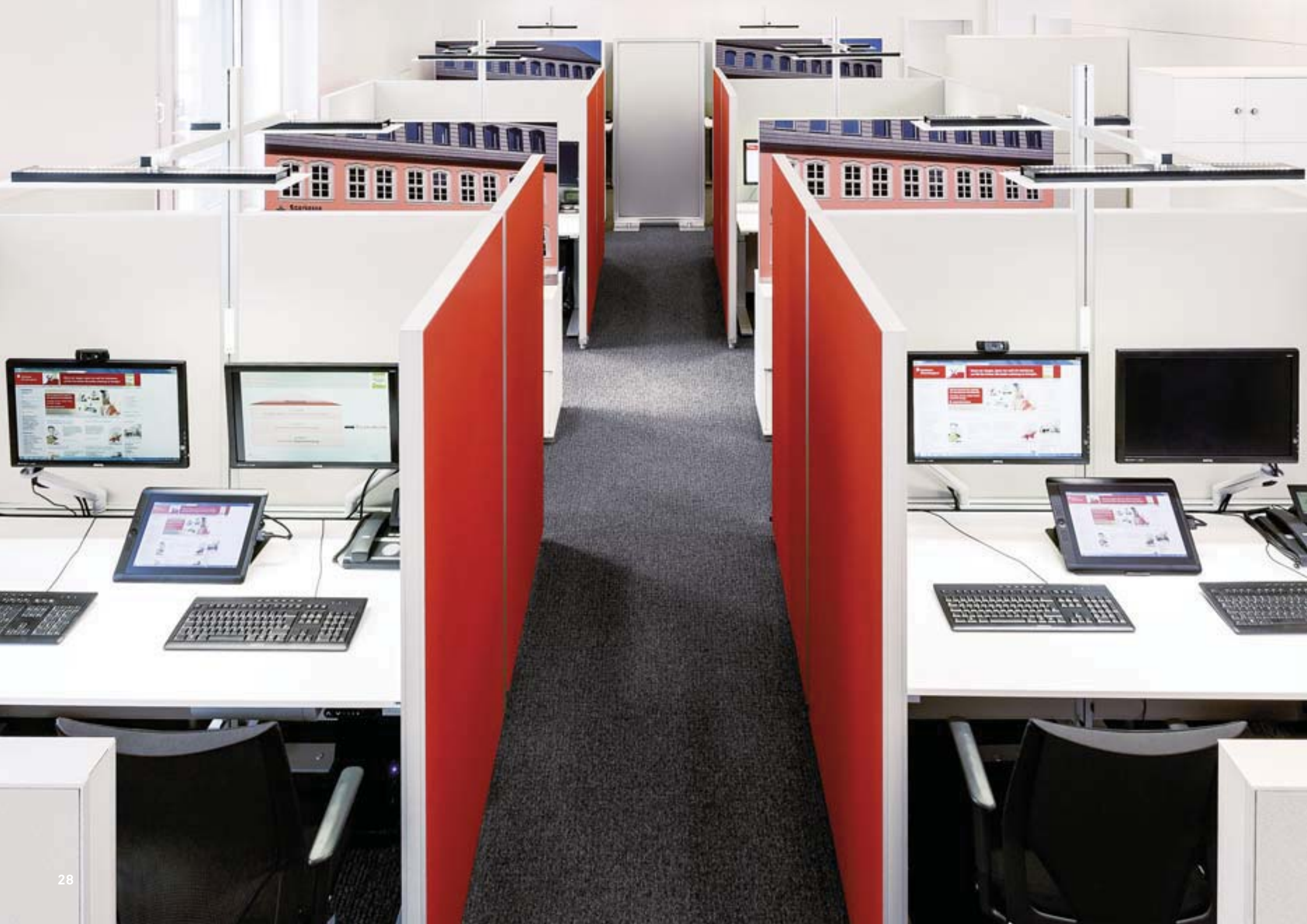
Objektfotos: © WINI/Karl Huber Fotodesign; Ulf Salzmann Fotografie; Sparkasse Hameln-Weserbergland























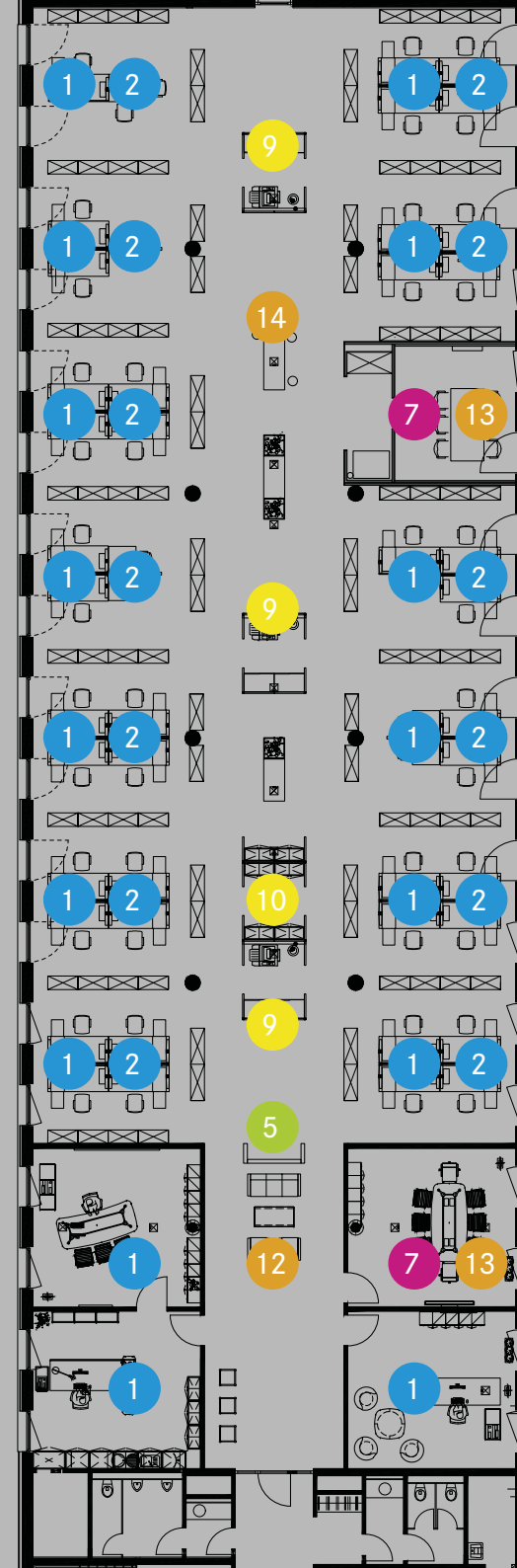
# KTR Kupplungstechnik GmbH/Rheine

2.500 m<sup>2</sup> Bürofläche, 150 Arbeitsplätze

WINEA PRO, WINEA MAXX, WINEA SINUS, CONTAINER

Im Herbst 2011 entstand auf dem KTR-Betriebsgelände in Rheine ein neuer dreigeschossiger Verwaltungsbau für 150 Mitarbeiter, 2015 dann ein weiterer Neubau für das KTR-Technologiezentrum mit rund 200 Mitarbeitern aus den verschiedensten Unternehmensbereichen. In gemeinschaftlicher Planung entwickelten das Architekturbüro agn aus Ibbenbüren und der Objekteinrichtungsspezialist TON aus Münster eine offene, akustisch optimierte, freundliche Bürowelt – gestaltet im Corporate Design des Unternehmens, ausgestattet mit modernster Medien-, Licht- und Klimatechnik sowie einer hochwertigen, ergonomischen Möblierung: Motorisch höhenverstellbare Steh-Sitz-Arbeitsplätze, gut abgeschirmt durch schallschirmende Tischpaneele und arbeitsplatznahe Sideboards, stehen hier in Zweierreihen entlang der mittleren Gangzone, die mit informellen Besprechungsecken, Sofas, Sesseln, zentralen Technikinseln und Bibliotheksschränken zugleich die kommunikative Mittelzone bildet. Neben repräsentativen Besprechungsräumen und Einzelbüros für die Leitungsebene umfasst die neue KTR-Arbeitswelt auch separate Kantinen- und Bistrobereiche.

Objektfotos: © Foto-Kunst-Grafik/Gisela Schäper















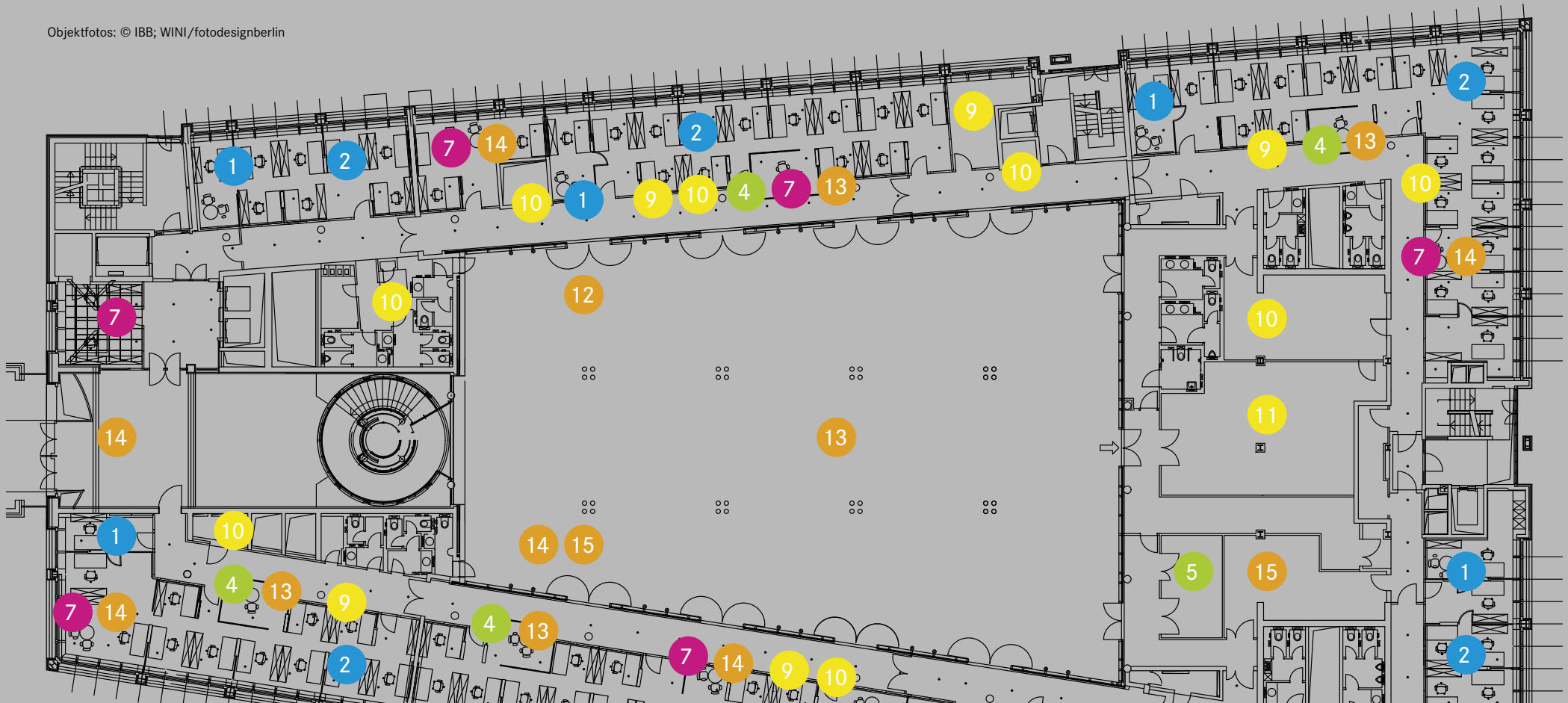
# IBB Investitionsbank Berlin/Berlin

11.000 m<sup>2</sup>, 600 Arbeitsplätze

WINEA ECO, WINEA MAXX, WINEA TOOLZ MyBox

Im Rahmen der Modernisierung lieferte WINI von Herbst 2015 bis Sommer 2016 im laufenden Betrieb knapp 600 neue Arbeitsplätze für die IBB in Berlin. Nach intensiver Mitarbeiter-Beteiligung entwickelte das IBB-interne Projektteam gemeinsam mit Bauingenieuren, Fachplanern und dem Betriebsarzt ein Einrichtungskonzept für eine transparente Bürolandschaft, die auf die Bedürfnisse der aktuellen und künftigen Arbeitnehmergenerationen ausgerichtet ist: eine Arbeitswelt, die ein ergonomisches, konzentriertes Arbeiten ermöglicht und zugleich ein hohes Maß an Kommunikation und Flexibilität bietet. Auf der durch Glas- und akustisch wirksame Systemtrennwände neu strukturierten Bürofläche arbeiten die IBB-Mitarbeiter heute in offenen Teambüros an motorisch höhenverstellbaren Steh-Sitz-Tischen. Sideboards mit aufgesetzten, individuell verschiebbaren Pflanzenkübeln bieten arbeitsplatznahen Stauraum für Akten und den nötigen Sichtschutz. Abschließbare Schreibtischschubladen sowie in die Sideboards integrierte Schließfächer und Garderobenhaken lassen Raum für private Dinge am Arbeitsplatz. Neben modernster W-LAN-Technik sorgen schnell zugängliche Strom- und Netzwerkanschlüsse in den Tischplatten sowie in die Schranksockel eingelassene Kabeldurchlässe für flexible Elektrifizierungsmöglichkeiten. Ergänzt wird die neue IBB-Arbeitswelt durch „gläserne“ Team-Besprechungsräume mit mobilen Steh-Sitz-Tischen, Mehrzweckräume, die auch als Rückzugszone genutzt werden können, Teeküchen sowie separate Konferenzräume mit modernster Medientechnik.

Objektfotos: © IBB; WINI/fotodesignberlin



















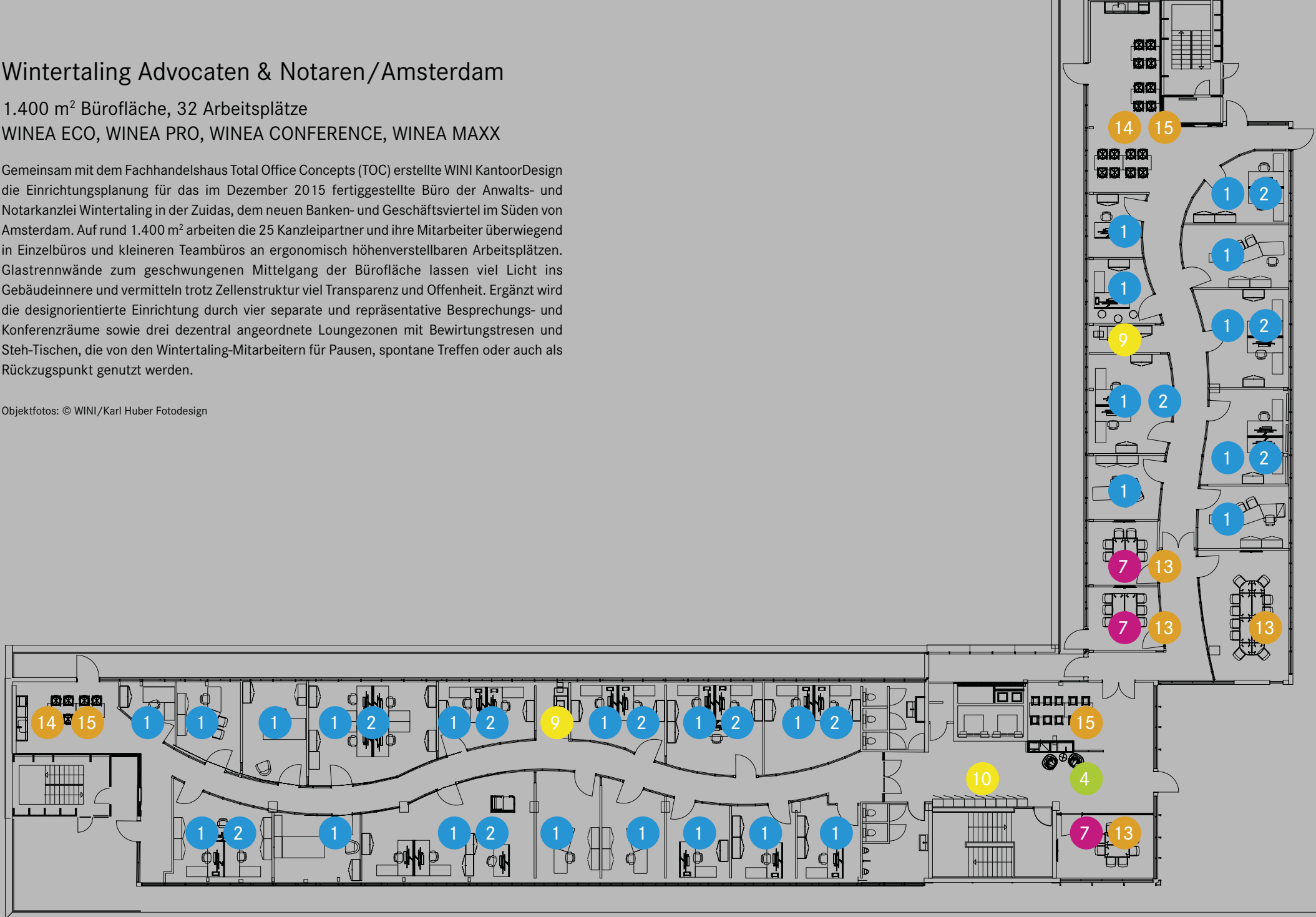
# Wintertaling Advocaten & Notaren/Amsterdam

1.400 m<sup>2</sup> Bürofläche, 32 Arbeitsplätze

WINEA ECO, WINEA PRO, WINEA CONFERENCE, WINEA MAXX

Gemeinsam mit dem Fachhandelshaus Total Office Concepts (TOC) erstellte WINI KantoorDesign die Einrichtungsplanung für das im Dezember 2015 fertiggestellte Büro der Anwalts- und Notarkanzlei Wintertaling in der Zuidas, dem neuen Banken- und Geschäftsviertel im Süden von Amsterdam. Auf rund 1.400 m<sup>2</sup> arbeiten die 25 Kanzleipartner und ihre Mitarbeiter überwiegend in Einzelbüros und kleineren Teambüros an ergonomisch höhenverstellbaren Arbeitsplätzen. Glastrennwände zum geschwungenen Mittelgang der Bürofläche lassen viel Licht ins Gebäudeinnere und vermitteln trotz Zellenstruktur viel Transparenz und Offenheit. Ergänzt wird die designorientierte Einrichtung durch vier separate und repräsentative Besprechungs- und Konferenzräume sowie drei dezentral angeordnete Loungezonen mit Bewirtungstresen und Steh-Tischen, die von den Wintertaling-Mitarbeitern für Pausen, spontane Treffen oder auch als Rückzugspunkt genutzt werden.

Objektfotos: © WINI/Karl Huber Fotodesign























## PRODUKTSPEKTRUM

### Tisch- und Konferenzsysteme

#### WINEA PRO

Das mehrfach ausgezeichnete System für alle Lösungen. WINEA PRO ist ein hochwertiges, wandelbares Tischsystem, mit dem sich alle Arbeitsbereiche im Büro gestalten lassen: vom ergonomischen Einzel- und Teamarbeitsplatz über die Besprechung, Konferenz und die Workbench bis hin zum Chefbüro. Alles in einem durchgängigen Erscheinungsbild – wahlweise mit 4-, C- oder T-Fuß-Gestell, mit Container-Auflage oder als Steh-Sitz-Arbeitsplatz.

#### TWISTER

Mobil, jederzeit einsatzbereit, schnell aufgebaut und wieder verstaut. Der mobile Klapp Tisch TWISTER auf Rollen mit schwenkbarer Tischplatte ist die schnelle Lösung für Konferenzen, Schulungen und wechselnde Arbeitsplatzsituationen.

### Stauraumsysteme

#### WINEA MAXX

Mit größtmöglicher Modularität, Langlebigkeit und Nachhaltigkeit erfüllt das Schranksystem WINEA MAXX jede Stauraum-Anforderung. Das System bietet auch Apotheker- und Schwebetürschränke sowie mobile Caddies.

#### WINEA MATRIX

Klare Linien, klare Formen. Mit geradlinigem Design bringt WINEA MATRIX optimale Ordnung ins Büro. Das intelligente Schranksystem organisiert Stauraum im Büro entsprechend der individuellen Arbeitsweise, strukturiert Räume und bietet bei maximaler Funktionalität und Gestaltungsfreiheit jede Menge Komfort.

### CONTAINER

Der kleine Klassiker unter den arbeitsplatznahen Stauraumelementen im Büro: CONTAINER von WINI sind in allen Dekorfarben und Furnieren erhältlich – passend zu allen anderen WINI Einrichtungssystemen.

### Paneelsystem

#### WINEA X

Vielseitig, modular, flexibel und absolut farbenfroh: Das Paneelsystem WINEA X ist die zeitgemäße Gestaltungsidee für akustisch wirksamen Sichtschutz im Büro. Mit X-Verbindern lassen sich die Einzelpaneele schnell und einfach miteinander verketteten und variabel kombinieren. Neben Stellwandpaneelen umfasst das modulare System auch Aufsatzpaneele für Tische und Schränke sowie frei hängende Sichtpaneele.





## Akustiksystem

### WINEA SINUS

Mit einer Absorption im Bereich von  $\alpha_w = 0,8$  (Absorptionsklasse B) bis  $\alpha_w = 1$  (Absorptionsklasse A) ermöglicht das Akustiksystem WINEA SINUS eine optimale akustische Raumkonditionierung im Objekt. Das modulare Rahmensystem ist flexibel als Stellwand, als organisierbares Schreibtischpaneel, als Deckensegel oder auch als individuelles Akustikbild einsetzbar.

## Tresensystem

### WINEA ID

Die Visitenkarte für Ihr Unternehmen: Dank variabler Verkettungsmöglichkeiten und flexiblem Frontraster bietet das modulare Tresensystem WINEA ID größtmöglichen individuellen Spielraum bei der Gestaltung von Empfangstresen, Technik- oder Bewirtungszonen.

## Sitzmöbel und Zonierung

Die variantenreichen Lounge-, Zonierungs- und Sitzmöbelserien des britischen Produzenten Connection bieten individuelle und hochwertige Einrichtungslösungen für offene, halboffene und private Bereiche im Büro – für das geplante Meeting ebenso wie für spontane Besprechungen, für Bewirtungszonen, Warte- und Rückzugsbereiche.

## Organisation und Zubehör

Alles, was Ihre Arbeit am Schreibtisch leichter macht: Monitor- und CPU-Halter, Druckertabulare, Organisationspaneele, Garderobe, Briefablagen und vieles mehr.

Ausführliche Produktinfos unter [www.wini.de](http://www.wini.de)



## **DAS MEIN BÜRO PRINZIP**

Die Arbeitswelt verändert sich in immer kürzeren Abständen: Technische Neuerungen machen uns zunehmend mobiler und Büroarbeit ist nicht mehr zwangsläufig nur an den Schreibtisch gebunden. Im Kampf um die besten Arbeitskräfte – speziell um die Generation Y, im Alter zwischen 20 und 30 Jahren – legen Unternehmen heute verstärkt Wert auf eine zeitgemäße Einrichtung, die mit den Veränderungen Schritt hält und den Mitarbeitern ein attraktives Arbeitsumfeld bietet.

### **Die Trends im Überblick**

DAS MEIN BÜRO PRINZIP ist ein strukturiertes Planungsprinzip, das dem Wandel in der Arbeitswelt Rechnung trägt und Ihre Objektplanung noch zukunftssicherer macht. Ausgangspunkt für DAS MEIN BÜRO PRINZIP ist die eingehende Beratung rund um aktuelle Trends und Entwicklungen in der Büroeinrichtung sowie die detaillierte Abfrage Ihrer täglichen Bürotätigkeiten und die Ihres gesamten Unternehmens zum Wohle der künftigen Anforderungen an Ihr Büro.

## **Ihre Ziele im Fokus**

Die Planung nach dem MEIN BÜRO PRINZIP gibt Ihrem Unternehmen die notwendige Unterstützung und Sicherheit, die Chancen der modernen Arbeitswelt zu nutzen. Meeting Points, Lounges, Konzentrationsräume und Rückzugsmöglichkeiten: Was davon benötigt Ihr Unternehmen tatsächlich? Welche Zonen unterstützen wichtige Prozesse, ermöglichen mehr Effizienz und fördern die Kommunikation? Welche Zonen würden von Mitarbeitern wirklich genutzt? Das umfassende Analyseverfahren des MEIN BÜRO PRINZIPs fokussiert sich auf Ihre Ziele und bietet Ihnen auf alle wichtigen Fragen die richtigen Antworten.

### **Per Kurz-Check zum individuellen Tätigkeitsprofil**

Mit dem MEIN BÜRO PRINZIP führen wir Sie in vier einfachen Schritten zu einer ganz individuellen Arbeitswelt, die funktioniert, die Sie und Ihre Mitarbeiter inspiriert und jeden Tag im Büro spürbar effizienter gestaltet. Dabei starten wir mit einem 5-minütigen Kurz-Check. Bei diesem erfahren Sie, wie Ihr individuelles Tätigkeitsprofil aussieht und in welche Bürozonon sich die dazu passende Arbeitswelt strukturiert. Mit diesem einfachen Analyse-Tool lassen sich die individuellen Tätigkeiten jedes einzelnen Mitarbeiters erfassen, anschaulich visualisieren und den geeigneten Bürozonon zuordnen.



## Gut beraten

Über ein Netzwerk geschulter und zertifizierter Berater bieten wir Ihnen vor Ort die weiterführende individuelle Beratung an. Im direkten Dialog mit Ihnen analysieren wir die speziellen Gegebenheiten und Anforderungen Ihres Unternehmens und stellen Ihnen das Ergebnis zunächst als vorläufigen Zonierungsplan zur Verfügung.

In der darauf folgenden Detailplanung nutzt DAS MEIN BÜRO PRINZIP ein flexibles Ordnungsschema aus Bürozononen, Funktionsbereichen, Einrichtungsmodulen und Möbelsystemen, die – abgestimmt auf die Aufgaben und Prozesse Ihres Unternehmens – in einem individuellen Möblierungsplan zusammengestellt werden. So entsteht eine Arbeitswelt, die jede Ihrer täglichen Aufgaben optimal unterstützt.

Ihre Anforderungen, Visionen und Arbeitsaufgaben definieren die Vorgaben für eine zukunftssichere partizipative Bürogestaltung.

## Das Ordnungsprinzip im Überblick

Bürozononen	Funktionsbereiche	Einrichtungsmodule	Möbelsysteme, z. B.
Persönlich zugeordnete Arbeitsplätze	<ul style="list-style-type: none"> <li>• Einzelarbeit</li> <li>• Teamarbeit</li> </ul>	<ul style="list-style-type: none"> <li>• Stationärer Arbeitsplatz</li> <li>• Beraterarbeitsplatz</li> <li>• ...</li> </ul>	<ul style="list-style-type: none"> <li>• WINEA PRO</li> <li>• WINEA MAXX</li> <li>• WINEA MATRIX</li> <li>• ...</li> </ul>
Temporär zugeordnete Arbeitsplätze	<ul style="list-style-type: none"> <li>• Desk-Sharing</li> <li>• Kurzzeit-Arbeit</li> <li>• Projektarbeit</li> </ul>	<ul style="list-style-type: none"> <li>• Workbench</li> <li>• Hot Desking</li> <li>• ...</li> </ul>	<ul style="list-style-type: none"> <li>• WINEA ECO</li> <li>• WINEA MAXX Caddy</li> <li>• ...</li> </ul>
Kommunikationszonen	<ul style="list-style-type: none"> <li>• Empfang</li> <li>• Warten und Lounge</li> <li>• Konferenz und Schulung</li> <li>• Treffpunkt</li> <li>• Cafeteria</li> </ul>	<ul style="list-style-type: none"> <li>• Empfangstresen</li> <li>• Sitzecke</li> <li>• Besprechungstisch</li> <li>• Konferenzanlage</li> <li>• ...</li> </ul>	<ul style="list-style-type: none"> <li>• WINEA ID</li> <li>• WINEA PRO</li> <li>• TWISTER</li> <li>• Connection</li> <li>• ...</li> </ul>
Rückzugsorte	<ul style="list-style-type: none"> <li>• Entspannung</li> <li>• Konzentration und Ruhe</li> <li>• Mediathek</li> </ul>	<ul style="list-style-type: none"> <li>• Think Tank</li> <li>• Sitzecke</li> <li>• ...</li> </ul>	<ul style="list-style-type: none"> <li>• WINEA SINUS</li> <li>• WINEA X</li> <li>• Connection</li> <li>• ...</li> </ul>
Servicebereiche	<ul style="list-style-type: none"> <li>• Technik-Pool</li> <li>• Archiv</li> <li>• Infrastruktur</li> </ul>	<ul style="list-style-type: none"> <li>• Kopier- und Druckstation</li> <li>• Garderobe</li> <li>• ...</li> </ul>	<ul style="list-style-type: none"> <li>• WINEA SINUS</li> <li>• WINEA X</li> <li>• ...</li> </ul>

## Bürozonen und Funktionsbereiche

Zur Ausgestaltung Ihrer individuellen Bürolösung definiert DAS MEIN BÜRO PRINZIP insgesamt fünf Bürozonen und 16 untergeordnete Funktionsbereiche als grundlegend für die moderne Bürowelt:

### Persönliche Arbeitsplätze



1 Einzelarbeit



2 Teamarbeit

### Temporäre Arbeitsplätze



6 Desk-Sharing



7 Projektarbeit



8 Kurzzeit-Arbeit

### Kommunikationszonen



12 Warten und Lounge



13 Konferenz und Schulung



14 Treffpunkt



15 Cafeteria



16 Empfang

### Rückzugsorte



3 Entspannung



4 Konzentration und Ruhe



5 Mediathek

### Servicebereiche



9 Technik-Pool



10 Infrastruktur



11 Archiv





Welcher Büro-Typ sind Sie? Welche Bürozonen sind für Ihr Unternehmen richtig?

Machen Sie jetzt gleich den Kurz-Check –  
auf [www.das-mein-buero-prinzip.de](http://www.das-mein-buero-prinzip.de)  
oder scannen Sie einfach den nebenstehenden  
QR-Code mit Ihrem Smartphone oder Tablet.



Entdecken Sie jetzt DAS MEIN BÜRO PRINZIP.

**100**und  
Über 100 Jahre WINI

**WINI Büromöbel**  
**Georg Schmidt GmbH & Co. KG**

Auhagenstraße 79  
31863 Coppnabrügge, OT Marienau  
Germany

Telefon: +49(0)5156/979-0  
Telefax: +49(0)5156/979-100

E-Mail: [info@wini.de](mailto:info@wini.de)  
Internet: [www.wini.de](http://www.wini.de)



Witteveen Projectinrichting  
Ouderkerk a/d Amstel  
Tel: 020 - 496 5030  
[info@witteveen.nl](mailto:info@witteveen.nl)  
[www.project-inrichting.nl](http://www.project-inrichting.nl)